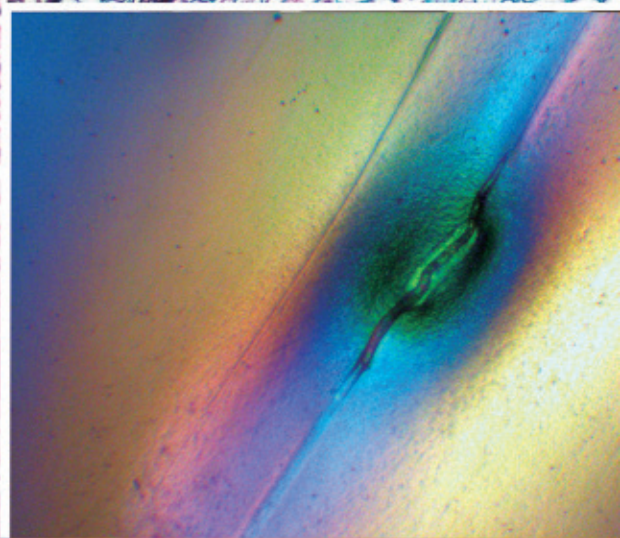
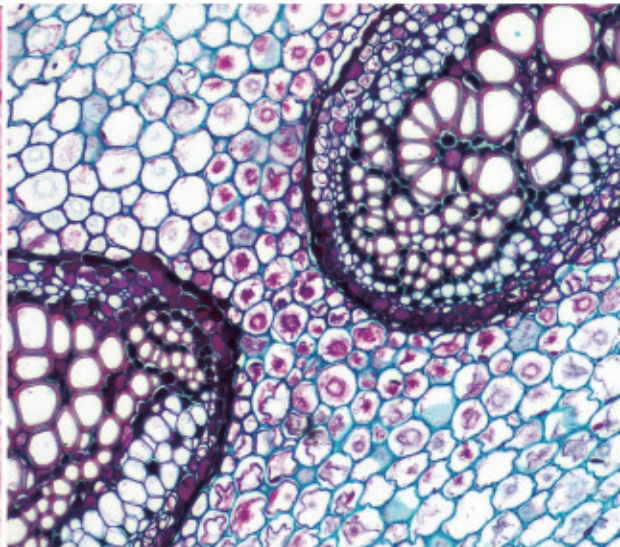
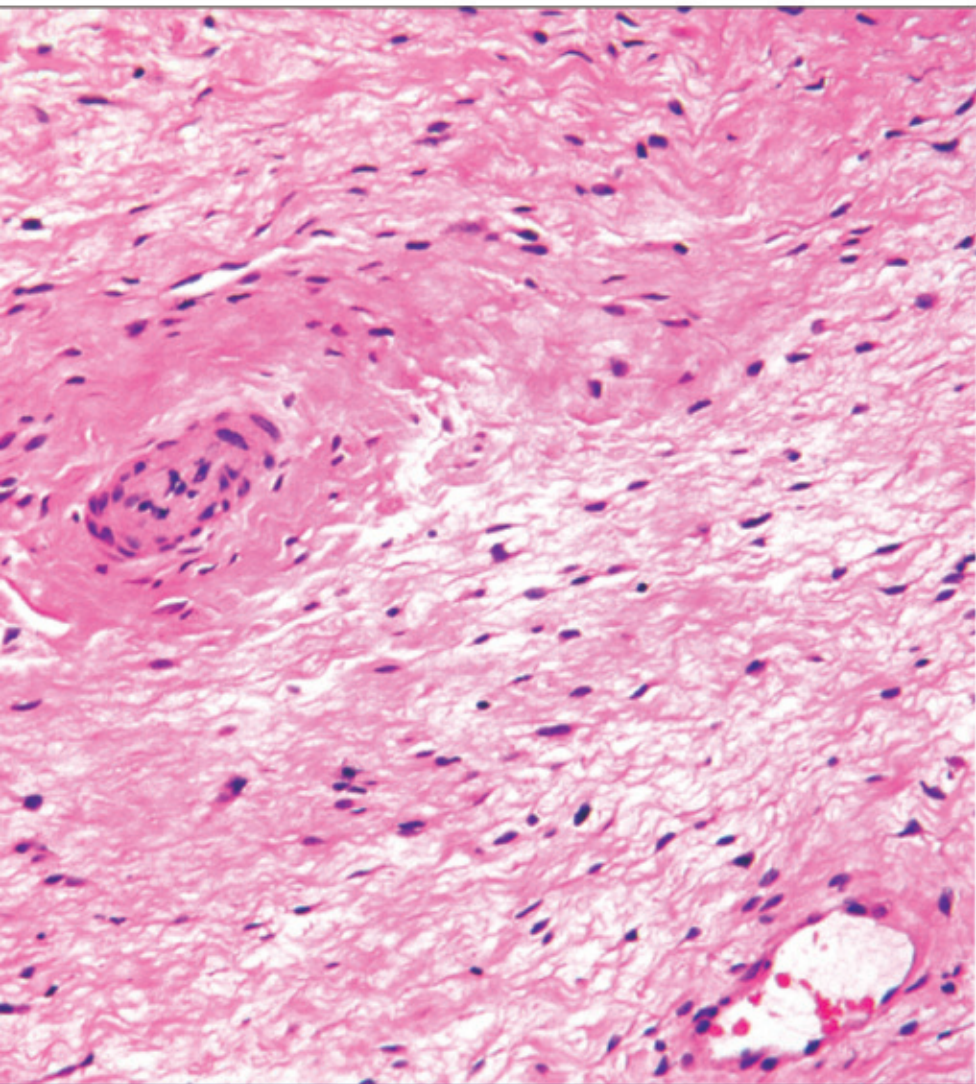


Intelligent Imaging for Great Discoveries



◆ 稳定性极佳的高性价比显微镜相机

显微成像专家
MICROSCOPY IMAGING EXPERT



显微镜相机

MD50是我司研发的新一代显微镜相机，优化白平衡效果，颜色还原准确；相机增加32MB图像缓存，传输速度和稳定性对比传统USB2.0相机有极大的提高。

特点：

- 500万像素高性价比相机
- 内置32M缓存，稳定性突出
- 精准的色彩还原



名称	MD50	快门类型	电子卷帘快门	
有效像素	500万	曝光时间	59 μ s - 3s	
分辨率	2592 × 1944	有效增益	1x - 8x	
芯片尺寸	1/2.5"	响应光谱	380nm - 650nm	
像元尺寸	2.2 μ m × 2.2 μ m	触发模式	软触发	
分辨率及帧率	2592 × 1944	7帧/秒	A/D转换	8Bit
	2048 × 1536 (ROI)	10.4帧/秒	曝光功能	手动曝光 / 自动曝光 / 区域曝光
	1920 × 1080 (ROI)	15.4帧/秒	白平衡	自动白平衡 / 一键白平衡 / 区域白平衡
	1280 × 960 (SUM)	17.2帧/秒	图像格式	TIF、BMP、JPG、RAW
	1280 × 960 (BIN)	17.2帧/秒	图像缓存	32Mb
	640 × 480 (SUM)	26.7帧/秒	软件接口	DirectShow / TWAIN
	640 × 480 (BIN)	26.7帧/秒	操作系统	Windows XP 32Bit; Windows 7/8/10 32/64Bit
	任意尺寸ROI		数据接口	USB2.0 B型接口, 480Mb/s
扫描方式	逐行扫描 / 连续输出	外观尺寸	Ø76mm×48.7mm	

